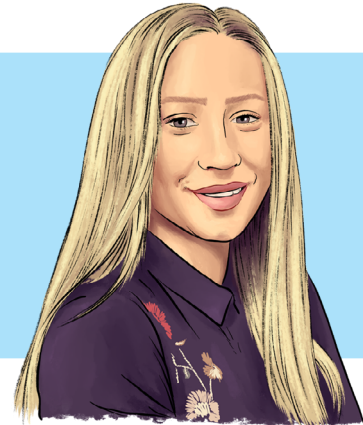


# AVENIR KLIENTŮM

Pavla OHNISKOVÁ



## Vážení klienti a přátelé Aveniru.

vítáme vás v novém roce 2021, který má na konci číslici 1 a věříme, že bude symbolem toho, že se vše vrací k normálu a bude to na „jedničku“.

Do roku 2021 vám přejeme především pevné zdraví, spokojenost, plno úspěchů, ať se vám daří realizovat vaše sny a plány, bez zbytečných překážek.

Lednový zpravodaj je zaměřený na část daňových změn a balíčků, které nás čekají od ledna 2021.

Přejeme příjemné a srozumitelné čtení.

## Změny a novinky v roce 2021

### Zrušení superhrubé mzdy

- Daň se bude odvádět jen z hrubé mzdy - v minulosti se odvádělo ze superhrubé mzdy.
- Daň z příjmu fyzických osob ve výši 15 % zůstává stejná.
- Nově je zavedena daň ve výši 23 %, která nahrazuje tzv. solidární přírážku a bude se týkat těch ročních příjmů, které přesahují 48 násobek průměrné mzdy, tzn., v současné době jsou to příjmy ve výši 141.764 Kč / měsíc.

### Sleva na poplatníka

- Zvyšuje se pro rok 2021 na 27.840 Kč.
- V roce 2022 bude ve výši 30.840 Kč.



Efekt navrhovaných opatření na výpočet čisté mzdy

Hrubá mzda	Čistá mzda nyní	Čistá mzda nově	Rozdíl za měsíc
15 000 Kč	12 405 Kč	13 350 Kč	+ 945 Kč
23 000 Kč	17 920 Kč	19 340 Kč	+ 1420 Kč
27 000 Kč	20 670 Kč	22 300 Kč	+ 1630 Kč
35 000 Kč	26 185 Kč	28 220 Kč	+ 2035 Kč
40 000 Kč	29 630 Kč	31 920 Kč	+ 2290 Kč
50 000 Kč	36 535 Kč	39 320 Kč	+ 2785 Kč
60 000 Kč	43 425 Kč	46 720 Kč	+ 3295 Kč
80 000 Kč	57 205 Kč	61 520 Kč	+ 4315 Kč
100 000 Kč	71 000 Kč	76 320 Kč	+ 5320 Kč
130 000 Kč	91 670 Kč	98 520 Kč	+ 6850 Kč

Zdroj: [www.mesec.cz](http://www.mesec.cz)

## Paušální daň 2021 ve výši 5.469 Kč

- OSVČ, která se do 11. 1. 2021 přihlásila k paušální dani, platí pouze jednu platbu a do příjmu 1.000.000 Kč/rok nemusí dělat daňové přiznání.
- Co se týká dobrovolného nemocenského pojištění, tady se nic nemění. Minimální pojistné je ve výši 147 Kč / měsíc a odpovídá nemocenské dávce ve výši 7.000 Kč / měsíc (od 14. dne).
- I když si OSVČ platí dobrovolně nemocenské pojištění, tak v případě nemoci stát nepřebírá platbu měsíční zálohy na sociální a zdravotní pojištění
- Díky vyššímu sociálnímu pojištění o 15 % v paušální dani, tj. 2.976 Kč, si takto OSVČ spoří i více na penzi. V dnešních číslech by, při splnění odpracovaných 44 let, měla OSVČ nárok na penzi ve výši 10.277 Kč (min. záloha na sociální pojištění je 2.588 Kč a penze by byla 9.399 Kč).
- Minimální zálohy na sociálním pojištění se rovnají minimální mzdě ve výši 8.891 Kč!
- POZOR, OSVČ je donucena se postarat o sebe i v penzi a to tím, že si bude během aktivního života odkládat a to správnou formou, aby své prostředky zhodnotila a ochránila proti inflaci.
- Při paušální dani si OSVČ neuplatní žádné jiné slevy (poplatník, děti, úroky z úvěrů, spoření na penzi, atd.).
- A neznáme, jak se k tomu budou stavět banky při žádosti o úvěr.

## Kdy odevzdat daňové přiznání za rok 2020?

- Režim je stejný jako v minulosti, tj. **do čtvrtka 1. 4. 2021.**
- Elektronicky podané žádosti můžete zaslat **do 3. 5. 2021.**
- Pokud zpracovává daňový poradce, je **termín 1. 7. 2021.**



## Nové minimální zálohy pro OSVČ od 1.1.2021

- Zdravotní pojištění 2.393 Kč.
- Sociální pojištění 2.588 Kč.
- Nemocenské pojištění činí 147 Kč.

Máte-li jakýkoliv dotaz k výše uvedeným změnám, neváhejte se na nás obrátit, rádi vám pomůžeme či vysvětlíme.

## Mění se:

- Odpočty úroků z hypotéky se snižují z 300.000 Kč / rok na 150.000 Kč / rok.
- Stravenkový paušál se mění na výplatu v peněžní hodnotě.
- Daňový bonus pro rodiny s dětmi bude vyplácen až do částky 60.300 Kč za rok 2021.
- Od 1. 1. se zvyšuje redukční hranice pro výpočet nemocenské, jinými slovy se zvyšuje pro zaměstnance nemocenská.
- Důchody se valorizují o 839 Kč na průměrnou penzi ve výši 15.399 Kč.
- Minimální mzda je 15.200 Kč.

## Přejeme Vám skvělý start do nového roku 2021



Rádi Vám s tím poradíme