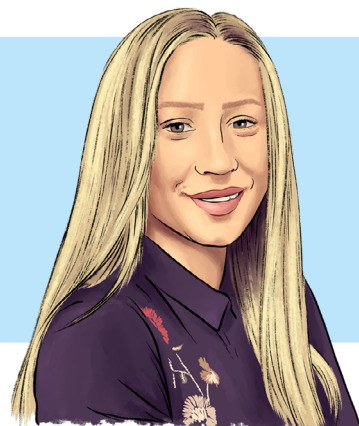


# AVENIR KLIENTŮM

Pavla OHNISKOVÁ



## SYMBOLIKA SVÍČKY, PLOVOUCÍ ORÍŠEK

Pouštění zapálených svíček na vodě je jedním z nejtradičnějších vánočních zvyků. Seskupí-li se svíčky uprostřed, znamená to bezproblémové žití rodiny v dalším roce. Jestliže zůstane svíčka u břehu, její majitele nečekají žádné změny. Pokud plují dvě svíčky vedle sebe, znamená to lásku a dobré pracovní podmínky. Či lodička vydrží nejdelší dobu nad vodou, toho čeká dlouhý a šťastný život. Či plovoucí oříšek pluje jako první, ten bude v následujícím roce dominantní. Dopluje-li vaše lodička do středu, půjdete do světa, lodička na kraji znamená další rok doma.



## ČESKO ZPÍVÁ KOLEDY

V sobotu 13. prosince v 18 hodin startuje akce Česko zpívá koledy. Po celé České republice se již po třinácté rozezní vánoční koledy z různých náměstí, hřišť či ulic. Seznam koled pro letošní zpívání a více informací naleznete na:

<https://www.ceskozpivakoledy.cz/>

## Vážení klienti a přátelé AVENIRu,

přejeme Vám pohodové a šťastné prožití vánočních svátků a vše nejlepší do nového roku 2024, hlavně pevné zdraví a osobní spokojenosti.



## HISTORIE ADVENTNÍHO KALENDÁŘE

S adventem je spojeno víc tradic, než bysme možná hádali. Adventní kalendář je jednou z nich a zná ho dnes téměř každý jako zvláštní druh kalendáře ukazující 24 dní, které zbývají do štědrého dne. Na prvních adventních kalendářích z roku 1851, které byly vyrobeny z tvrdého papíru, byly zobrazené výjevy z Bible a části vesnic, městeček nebo zimní krajiny, které v sobě měly důmyslně schovaná malá okénka. Ta byla naplněná veršičky, citacemi z bible nebo malými obrázky. Otvírací okénka v kalendáři mají také svůj význam, a to nejen ten, že ukrývají malý dáreček. Symbolizují totiž vnitřní otevřenost člověka k ostatním lidem, otevřenost dobrým věcem i Bohu. Do Evropy se Adventní kalendáře dostaly po druhé světové válce.

## VÁNOCE DĚTEM

Diakonie opět spustila tradiční sbírku vánočních dárků pro děti Krabice od bot. Dle nejnovější zprávy Evropské sítě proti chudobě a sociálnímu vyloučení žijí v Česku těsně nad hranicí chudoby asi dva miliony lidí, pod touto hranicí je jich zhruba milion. Bohužel tak i letos přibýlo rodin, které si kvůli tíživé situaci nemohou dovolit ani skromnou vánoční nadílku. Více informací naleznete na stránkách [www.krabiceodbot.cz](http://www.krabiceodbot.cz)



## I PŘED VÁNOCI MENŠÍ OKÉNKO NEJEN DO POJIŠTĚNÍ ...

### Výše škod na majetku v Česku výrazně roste

Každý den dojde v českých domácnostech k cca 379 událostem, při nichž utrpí klienti škody na majetku. Nejčastěji se jedná o **PRASKLÝ VODOVOD**, na druhém místě jsou **KRÁDEŽE**. Dle údajů České asociace pojišťoven **téměř polovina škod nebyla pojištěna**. Vlivem inflace i rozšiřování vybavení domácností o spotřebiče se výše škod při podobných událostech postupně zvyšuje. Průměrná škoda vzrostla z 9.000 Kč v roce 2006 na 12.500 Kč v roce 2022. obraťte se na naše poradce, rádi Vám pomohou nastavit správnou hodnotu pojištění domácnosti a bytu či domu, včetně odpovědností za škodu, tzv. pojistka na blbost.

## Mobilní aplikace ala "ŠANON"

V minulých dnech jsme spustili pro naše klienty mobilní aplikaci, kde vám umožňujeme náhled na všechny vaše smlouvy včetně možnosti sjednání cestovního pojištění či vytváření různých modelací.



myPLANN

